

# 125. Gemeinde

nach Matthäus 18,20

T+M Refrain: Reinhard Ellsel 2010

M Strophen: Christian Hähle 2010



Refrain: Wenn wir zu - sam-men sind in Je-su Na-men,



ist er in uns-rer Mit-te. A-men. A-men.



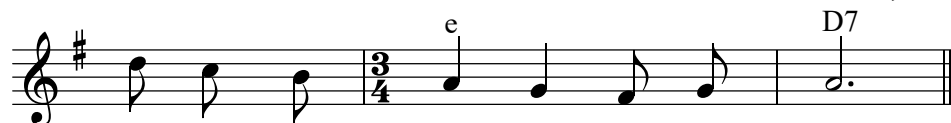
1. Kei - ner muss al - lei - ne blei - ben



mit sei - nem Glück und sei - nem Frust?



Statt sich ein - sam auf - zu - rei - ben,



be - kom - men wir hier Le - bens - lust!

2. Wir besuchen die Gemeinde und gehen gern zur Kirche hin.  
Fremde wurden meine Freunde,  
sie nahmen mich an, wie ich bin.
3. Hier kann ich mich gut entfalten  
und zeigen, was so in mir steckt,  
die Gemeinschaft mitgestalten,  
denn Jesus hat mich auferweckt.

Rechte: bei den Autoren