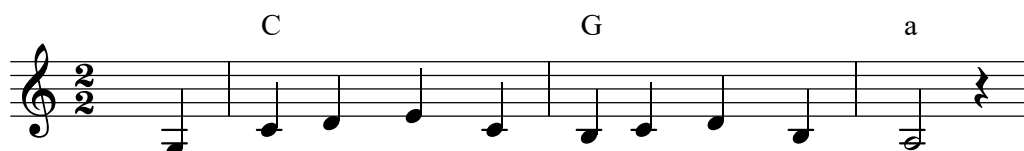


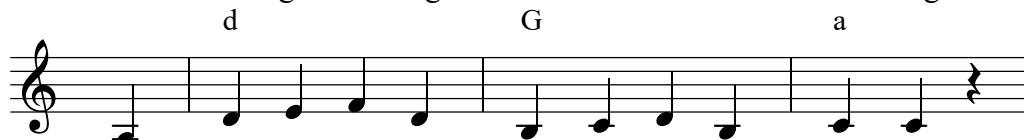
# Die Erblindende

T: Rainer Maria Rilke (1875-1926)

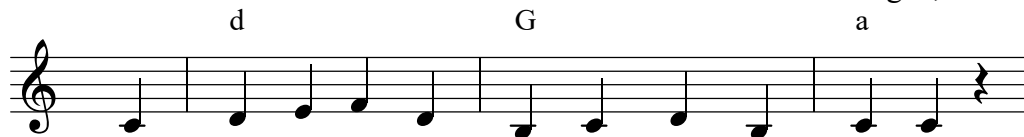
M: Christian Hähle 2020



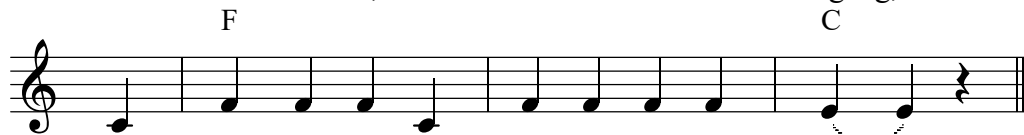
1. Sie saß so wie die an - de - ren beim Tee.
2. Und als man schließ-lich sich er - hob und sprach
3. ver - hal - ten, so wie ei - ne, wel - che gleich
4. Sie folg - te lang - sam und sie brauch - te lang



1. Mir war zu - erst, als ob sie ih - re Tas - se
2. und lang - sam und wie es der Zu - fall brach - te
3. wird sin - gen müs - sen und vor vie - len Leu - ten;
4. als wä - re et - was noch nicht ü - ber - stie - gen;



1. ein we - nig an - ders als die an - dern fas - se.
2. durch vie - le Zim - mer ging (man sprach und lach - te).
3. auf ih - ren hel - len Au - gen, die sich freu - ten
4. und doch: als ob, nach ei - nem Ü - ber - gang,



1. Sie lä - chel - te ein - mal. Es tat fast weh.
2. da sah ich sie. Sie ging den an - dern nach,
3. war Licht von au - ßen wie auf ei - nem Teich.
4. sie nicht mehr ge - hen wür - de, son - dern flie - gen.

*zum gesegneten Gebrauch geschrieben, kopieren erlaubt, außer für kommerzielle Verwendung, Rechte bei Autoren - haehlke@web.de*