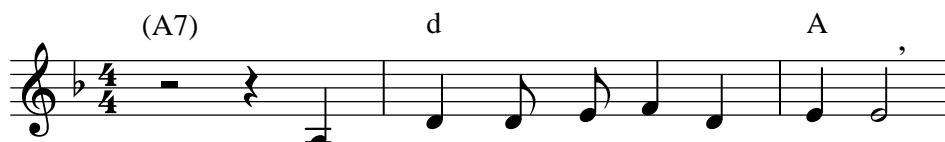


Jesus der Lebendige

T: Roland Werner
M: Christian Hählke 2016



1. Das Grab konn - te ihn nicht hal - ten.
2. Der Tod konn - te ihn nicht hal - ten.
3. Die Welt, sie kann ihn nicht hal - ten.



1. Früh - mor - gens am drit - ten Ta - ge
2. An die - sem Tag und auf e - wig
3. Am En - de der Zei - ten - wen - de



1. beb - te die Er - de, wich der Ver - schluss - stein.
2. zit - tert die Höl - le, wei - chen die Ängs - te.
3. beb - te die Er - de, wich auch das Dun - kel.



1. Je - sus war frei.
2. Je - sus ist Herr.
3. Al - les wird neu.

Rechte: bei den Autoren

haehlke@web.de